



## GÎTE DE LA CISTUDE - AUDENGE - BASSIN D'ARCACHON

### GÎTE DE LA CISTUDE - BASSIN D'ARCACHON

Location de Vacances 4 personnes à Audenge

<https://gite-cistude-bassindarcachon.fr>

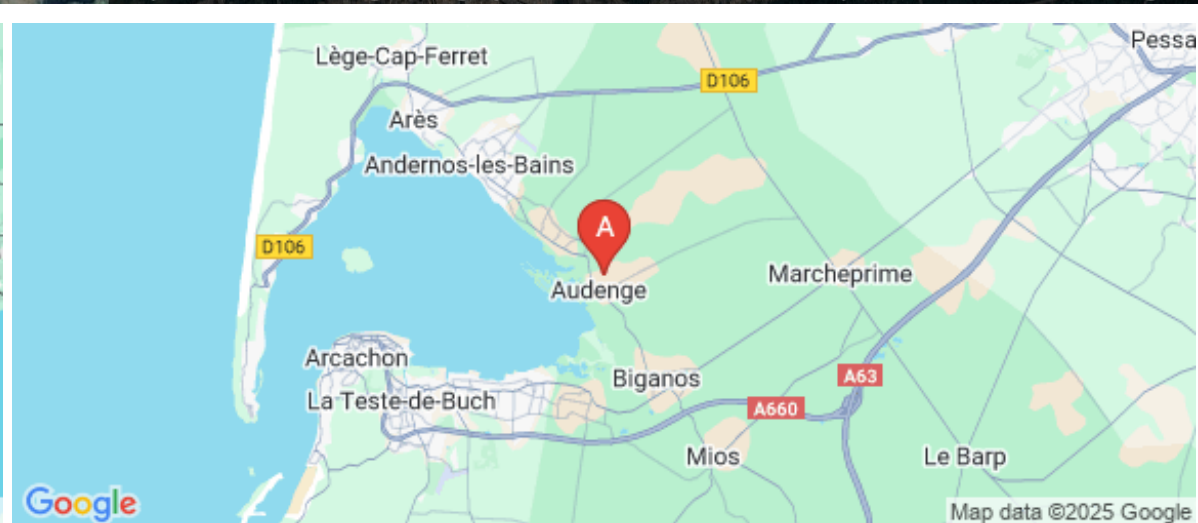
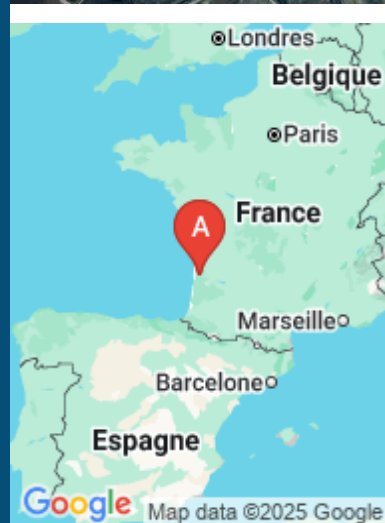
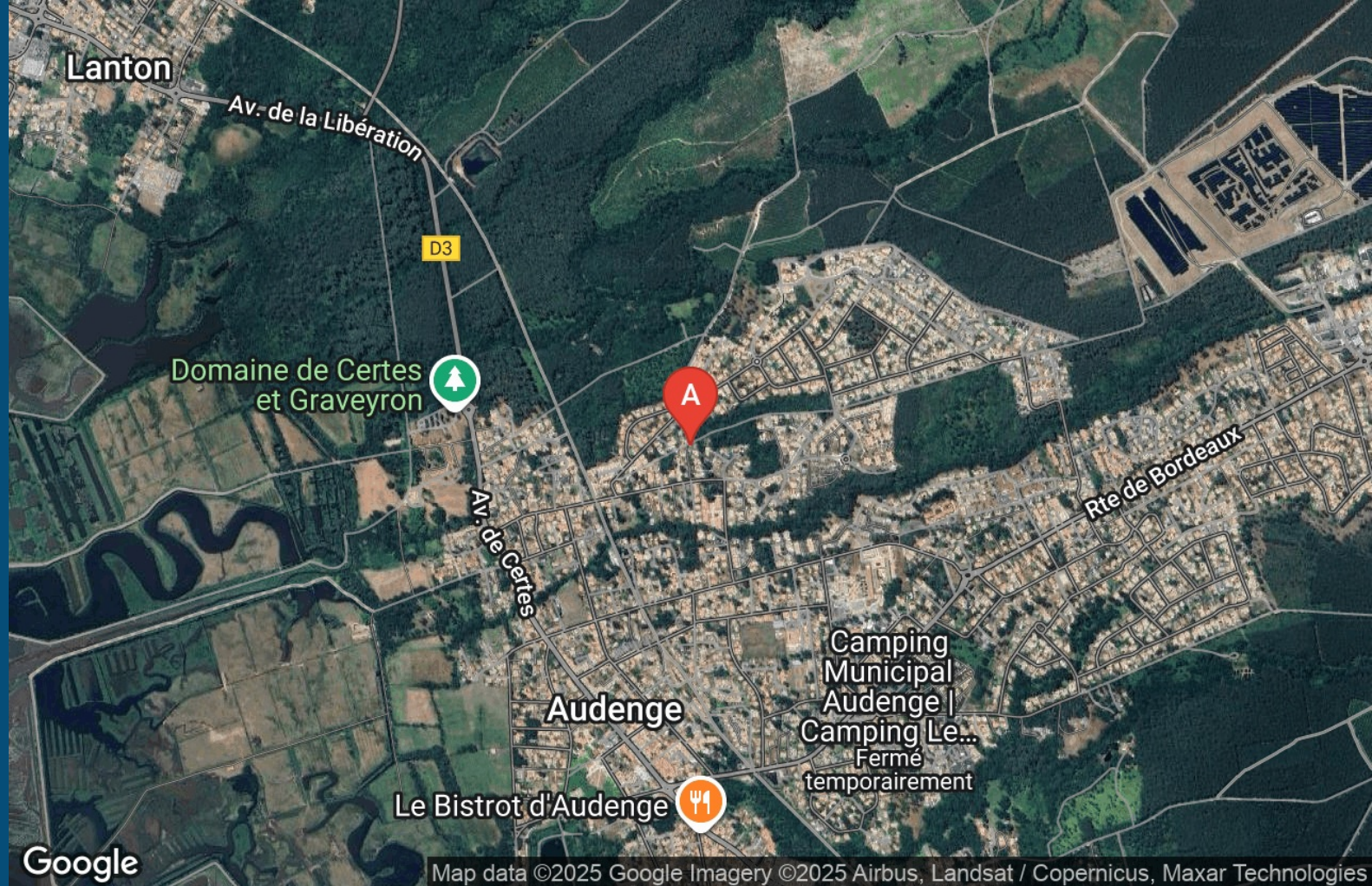




Sarah et Frédéric MAUREL

+33 6 72 89 91 55

**A** Gîte de La Cistude - Audenge : 10 Rue de la Cistude 33980 AUDENGE







## Gîte de La Cistude - Audenge



Maison



4

personnes  
(Maxi: 4 pers.)



1

chambre



44

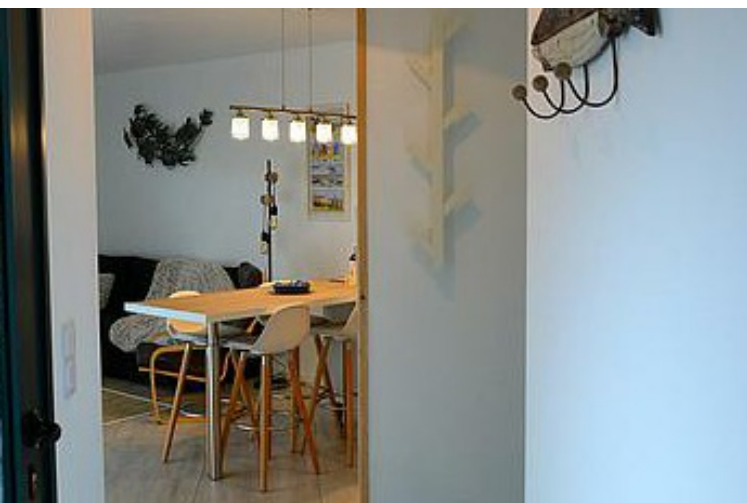
m2

Notre gîte est une maison indépendante, en bois, d'une superficie de 44 m<sup>2</sup>. Il est située sur notre terrain. Il est équipé pour accueillir 4 personnes, (équipement bébé sur demande).

L'intérieur du gîte : Il est composé d'une pièce avec espace salon et coin cuisine : Le coin cuisine comprend tout l'équipement nécessaire : micro-ondes multifonctions, plaques de cuisson à induction, réfrigérateur, lave-vaisselle et toute la vaisselle et accessoires de cuisine pour 4 personnes, L'espace salon est équipé d'un téléviseur écran plat, d'une table basse, d'un canapé d'angle convertible, Entre ces 2 espaces, une table bar et 4 chaises vous permettront de prendre vos repas à l'intérieur. La chambre possède un lit double (160), un placard pour le rangement des vêtements. Salle d'eau avec douche, WC séparé. Chauffage : par radiateurs électriques. Un sèche-serviettes permet de chauffer la salle d'eau.

Piste cyclable située à proximité du gîte.









# Pièces et équipements

Chambres	Chambre(s): 1 Lit(s): 1	dont lit(s) 1 pers.: 0 dont lit(s) 2 pers.: 1
Salle de bains / Salle d'eau	Salle de bains avec douche Sèche serviettes Salle(s) d'eau (avec douche): 1	Sèche cheveux
WC	WC: 1 WC indépendants	WC privés
Cuisine	Cuisine américaine Combiné congélation Four à micro ondes	Plancha Four Lave vaisselle
Autres pièces	Salon	Terrasse
Media	Télévision	Wifi
Autres équipements	Lave linge privatif	Matériel de repassage
Chauffage / AC	Chauffage	
Exterieur	Barbecue Salon de jardin	Jardin privé
Divers		

## Infos sur l'établissement



Communs

A proximité propriétaire  
Habitation indépendante

Entrée indépendante



Activités



Réseaux

Accès Internet



Stationnement

Parking privé



Services

Location de draps et/ou de linge

Nettoyage / ménage



Extérieurs

# A savoir : conditions de la location

Arrivée	Entre 15h et 21h
Départ	Entre 8h et 10h00
Langue(s) parlée(s)	Anglais   Français
Annulation/ Prépaiement/ Dépot de garantie	Remboursement de l'acompte possible jusqu'à 1 mois avant la date d'arrivée Acompte de 50% à la réservation le solde 1 mois avant la date d'arrivée Dépôt de garantie de 300€
Moyens de paiement	Chèques bancaires et postaux   Espèces Virement bancaire
Ménage	50€ obligatoire
Draps et Linge de maison	Linge de toilette et de lit compris pour les courts séjours Location linge de toilette et de lit 30€ la semaine
Enfants et lits d'appoints	Lit bébé Sur demande
Animaux domestiques	Les animaux ne sont pas admis.

## Tarifs (au 20/12/25)

Gîte de La Cistude - Audenge

Tarif pour 2 nuits minimum.Tarif standard pour 2 personnes. Supplément de 10 euros par personnes supplémentaires.

Tarifs en €:	Tarif 1 nuit en semaine (L, M, M, J, D)	Tarif 1 nuit en weekend (V ou S)	Tarif 2 nuits weekend (V+S)	Tarif 7 nuits semaine
du 31/08/2025 au 27/06/2026	90€	90€	180€	550€
du 27/06/2026 au 04/07/2026	90€	90€	180€	550€
du 04/07/2026 au 29/08/2026				700€



# Mes recommandations

À voir, à faire à Cœur du Bassin

Balades et randonnées

OFFICE DE TOURISME COEUR DU BASSIN D'ARCACHON  
[WWW.TOURISME-COEURDUBASSIN.COM](http://WWW.TOURISME-COEURDUBASSIN.COM)



## Les Allées

☎ +33 5 57 70 13 73

15 allée Ernest de Boissière

1.0 km  
📍 AUDENGE



Les Allées est un restaurant traditionnel, situé en centre ville, avec une terrasse semi-couverte.



## Le Bistrot d'Audenge

☎ +33 6 30 65 12 60

4 avenue du Vieux Bourg

1.3 km  
📍 AUDENGE



Carte 100% produits frais. Repas traditionnels à midi et soirée ambiance et tapas. Soirées DJ trois fois par semaine l'été. Pensez à réserver pour venir vous restaurer dans une ambiance conviviale ! La cuisine est exclusivement élaborée à partir de produits frais.



## Café Le Baryton

☎ +33 6 43 51 95 84

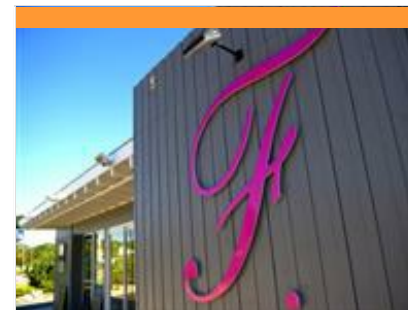
8 avenue Paul Gauguin

💻 <http://www.cafelebaryton.com/>

2.5 km  
📍 LANTON



Le Baryton, café restaurant associatif, géré entièrement par des bénévoles, organise chaque vendredi et samedi soir, tout au long de l'année, des concerts avec des musiciens de tous styles (Jazz, Blues, Rock, Musique du Monde, Chanson Française, Musique Classique etc.). Venez découvrir ce lieu original et chaleureux de détente et d'animation culturelle, vous pourrez aussi profiter de l'exposition de tableaux d'artistes locaux. N'hésitez pas à réserver une table pour profiter avant le concert du repas préparé par les bénévoles. Pour plus d'informations rendez vous sur le site [cafelebaryton.com](http://cafelebaryton.com).



## Le F des Fontaines

☎ +33 5 57 70 23 43

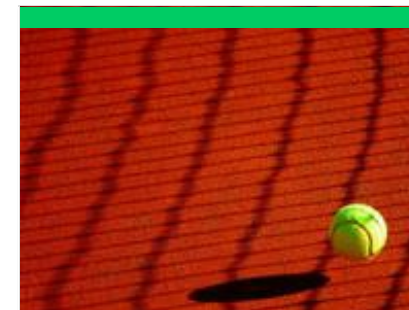
Port de plaisance

💻 <https://restaurant-les-fontaines.com/>

6.2 km  
📍 LANTON



Vous recherchez un restaurant les pieds dans l'eau pour profiter d'une vue imprenable sur le Bassin d'Arcachon ? Ne cherchez pas plus loin vous avez trouvé. Le restaurant Le F des Fontaines est idéalement placé, sur le port de Taussat, dans la commune de Lanton et non loin d'Andernos les Bains. Le F des Fontaines vous propose une cuisine traditionnelle de qualité. L'équipe du restaurant vous accueille chaleureusement et sait vous conseiller l'accord parfait entre plats et vins.



## Tennis club audengeois

☎ +33 5 56 26 82 25

Rond-Point des Alouettes

💻 <https://tenup.fft.fr/club/59330079>

0.8 km  
📍 AUDENGE



4 courts extérieurs en béton poreux dont deux éclairés. Ils sont situés derrière la salle sportive de Pessalle.



# Mes recommandations (suite)

À voir, à faire à Coeur du Bassin

Balades et randonnées

OFFICE DE TOURISME COEUR DU BASSIN D'ARCACHON  
[WWW.TOURISME-COEURDUBASSIN.COM](http://WWW.TOURISME-COEURDUBASSIN.COM)



## Aire de jeux du jardin public d'Audenge

+33 5 56 03 81 50

24, Allée Ernest de Boissière

0.8 km  
AUDENGE



Aire de jeux située près de la mairie d'Audenge.



## Services Galan

+33 6 77 13 56 25

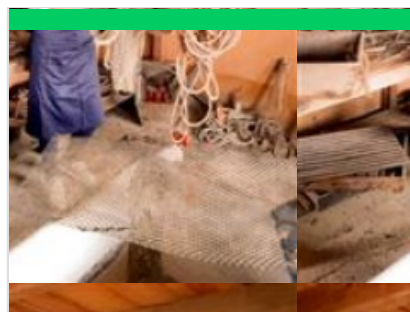
2 allée des Hélianthèmes

<https://servicesgalan.com/>

0.9 km  
AUDENGE



Réparations et location de vélos : vélos de ville, vélos Beach, VTT, vélos électriques, vélos pour enfants, sièges bébés. Pour la location, nous amenons et récupérons les vélos au lieu de votre choix (domicile, lieu de vacances ...) Pour la réparation, nous venons récupérer le vélo à domicile ou sur votre lieu de vacances et nous faisons les réparations dans notre atelier. Nous pouvons également faire de la petite réparation directement sur place, surtout pour dépanner un touriste venu avec son propre vélo.



## Histoires et saveurs d'ici

+33 5 57 70 67 56

<http://www.tourisme-coeurdubassin.com>

0.9 km  
AUDENGE



Visite du port d'Audenge, du bassin de baignade connu pour être le plus grand d'eau de mer d'Europe. Puis découverte de l'ostréiculture à travers une cabane traditionnelle. On découvre les outils d'autrefois et on apprend leur usage. Pour finir, une dégustation chez un ostréiculteur en activité fera la joie des amateurs de la "perle du Bassin". Réservation Office de tourisme Coeur du Bassin d'Arcachon



## Ludothèque

+33 5 57 05 36 27

Résidence du Marquis de Civrac Rue du Général de Gaulle

1.0 km  
AUDENGE



A Audenge sur le Bassin d'Arcachon, la mairie d'Audenge et l'association Les Ludes vous propose un lieu dédié au jeu. Une ludothécaire professionnelle sera à votre écoute pour des conseils de choix de jeux ou pour recueillir vos envies en matière de jeux et d'animations. Plus de 2500 jeux et jouets sont à votre disposition, un calendrier d'animations et un espace dédié aux tout petits... Le prêt de jeux est gratuit pour les Audengeois une fois l'adhésion souscrite.



## Skate park Audenge

Port d'Audenge

1.6 km  
AUDENGE



Le skate-park d'Audenge a été installé près du city stade. Il est en accès libre pour le skateboard, le roller et le BMX. Les modules ont un revêtement en bois. Il est composé d'une mini rampe et d'une petite partie street avec plan incliné, quarter et au centre un module central avec demi pyramide, table ledge montée plat descente et funbox.



# Mes recommandations (suite)

À voir, à faire à Coeur du Bassin

Balades et randonnées

OFFICE DE TOURISME COEUR DU BASSIN D'ARCACHON  
[WWW.TOURISME-COEURDUBASSIN.COM](http://WWW.TOURISME-COEURDUBASSIN.COM)



## Aire de jeux du port d'Audenge

☎ +33 5 56 03 81 50  
rue du port

1.6 km  
📍 AUDENGE



Deux aires de jeux pour les 2/6 ans et 6/12 ans, séparées du bassin de baignade par une plage en caillebotis. Structures en bois avec toboggans et petite maison en bois. Accès libre.



## Bassin de baignade d'Audenge

☎ +33 5 56 03 81 50  
Port d'Audenge

1.6 km  
📍 AUDENGE



Vous ressentez l'envie irrésistible de plonger dans une eau bien fraîche, malheureusement la marée est basse... Pas de panique ! Sur le port d'Audenge, la plus longue piscine extérieure d'eau de mer d'Europe est là pour exaucer votre souhait. C'est une piscine extérieure à 3 bassins de niveaux différents pour petits et grands. Le long de ces bassins, vous pouvez profiter d'espaces de sable, d'herbe ou d'un caillebotis en bois. Pour les enfants, une aire de jeux aménagée leur permet de se dépenser et de s'amuser en toute sécurité. Un accès aux personnes handicapées et à mobilité réduite est possible grâce à une rampe d'accès. 1 fauteuil amphibie TIRALO est disponible afin de permettre aux personnes à mobilité réduite de profiter pleinement de la baignade. Cours de natation à partir du 31/05 par l'école O'laka - 07 49 57 74 49 / olaka.bassin@gmail.com Aquagym : samedi de 11h à 12h



## Port d'Audenge

☎ +33 5 56 03 81 50  
💻 <http://www.mairie-audenge.fr>

1.7 km  
📍 AUDENGE



Situé à un kilomètre du centre-ville, le port d'Audenge est un port typique du Bassin d'Arcachon avec ses cabanes en bois et ses pinasses. Par la mer, il est accessible par un chenal balisé. Le port d'Audenge comprend différentes zones portuaires et équipements : - Le port ostréicole Petit port typique, il se caractérise par une succession de cabanes aux couleurs vives qui abritent ostréiculteurs et pêcheurs et qui proposent pour certaines d'agréables terrasses où vous pourrez déguster en toute tranquillité les huîtres du bassin. - Les ports de plaisance Situés de part et d'autre du port ostréicole, les ports de plaisance nord et sud accueillent actuellement 112 bateaux pour l'un et 145 bateaux pour l'autre. Le port d'Audenge accueille ainsi au total 304 bateaux (plaisance et professionnels). Vous trouverez douche et wc sur place et des commerces à 800 mètres.



## La Cabane Bleue aux Artistes

☎ +33 5 56 03 81 50  
28, rue du port  
💻 <http://www.mairie-audenge.fr>

1.9 km  
📍 AUDENGE



Berceau de l'art local, la Cabane bleue aux Artistes, d'architecture typique, est un lieu privilégié pour exposer tableaux, sculptures et autres créations artisanales. Située sur le port ostréicole d'Audenge à côté du Domaine de Graveyron, elle vous ouvre ses portes toute l'année, au gré des expositions temporaires, vous offrant des instants artistiques intimes avec vue sur le bassin d'Arcachon.



## Trésors du bord de mer à marée basse

☎ +33 5 57 70 67 56  
1 route du Stade

3.6 km  
📍 LANTON



Partez à l'aventure sur l'estran de la plage Suzette à la découverte des coquillages et crustacés ! Accompagnés d'un animateur passionné, observez palourdes, crabes verts et arénicoles se cacher dans les vasières. Laissez-vous surprendre par le plaisir enfantin de sentir la vase sous vos pieds... ou testez nos étonnants patins à vase en bois pour une expérience encore plus ludique et insolite ! Ici, on explore, on s'émerveille, mais on respecte la nature : toutes les petites créatures retrouvées sont remises à l'eau à la fin de l'activité. À vos épuisettes, l'aventure vous attend ! Réservation obligatoire Office de tourisme Coeur du Bassin d'Arcachon



# Mes recommandations (suite)

À voir, à faire à Coeur du Bassin

Balades et randonnées

OFFICE DE TOURISME COEUR DU BASSIN D'ARCACHON  
[WWW.TOURISME-COEURDUBASSIN.COM](http://WWW.TOURISME-COEURDUBASSIN.COM)



## Port des Tuiles

☎ +33 5 56 03 94 50

Rue du Prieuré de Comprian

💻 <http://villedebiganos.fr/>

3.9 km  
📍 BIGANOS



C'est de ce port que les tuiles produites à Biganos étaient embarquées sur des chalands qui les menaient vers tous les ports du Bassin aux ostréiculteurs qui y collectaient leurs naissains d'huîtres. Cet usage de tuiles est d'ailleurs toujours d'actualité. A marée basse, les vaches traversaient la rivière à gué, rejoignant ainsi les prés salés de l'Île de Malprat. Aujourd'hui, avec sa trentaine de cabanes, ce port reste un lieu très sauvage, paré de "cotonniers" (baccaris) et de roseaux, et placé sous la protection du Conservatoire de l'Espace Littoral et des Rivages Lacustres. Le port dispose de 22 appontements gérés par la ville (tirant d'eau de 0 à 1,20 m suivant marées, cale de mise à l'eau et cabanes de pêcheurs). Les commerces sont à 2 km.



## Port de Biganos

☎ +33 5 56 03 94 50

Rue du port

💻 <http://villedebiganos.fr/>

5.5 km  
📍 BIGANOS



Il semble que ce port existait déjà au temps des Romains, à 3,50 m au dessous du niveau actuel. Il était alors installé sur l'estuaire de la Leyre. Lieu de quiétude au milieu de grands chênes, il invite les peintres à installer leur chevalet pour croquer les cabanes colorées des pêcheurs, sur fond de rivière et de verdoyante nature, et ceux qui ont soif d'aventure à embarquer sur des canoës ou kayaks pour d'étonnantes balades à travers la forêt-galerie ou bien entre les roseaux en direction du Bassin. 152 appontements gérés par la municipalité y abritent les bateaux des plaisanciers (tirant d'eau maximal de 1,20 m lors de forts coefficients de marées, cale de mise à l'eau et wc sur place, commerces à 2 km).



## Plage de Taussat-les-Bains

Allée Thalassa

5.7 km  
📍 LANTON



La plage de Taussat s'étend du port de Fontainevieille jusqu'au vieux port de Taussat et passe devant de majestueuses villas datant du début du XXème siècle, époque où les bains de mer devenaient à la mode. Remontez le temps et imaginez-vous dans la peau d'un baigneur venant d'acquiescer le droit à des congés payés et qui venait, ici, profiter des biens faits des bains de mer.



## Médiathèque de Biganos

☎ +33 5 56 03 93 34

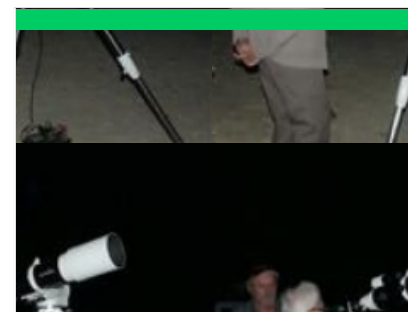
Rue Pierre de Coubertin

💻 <https://biganos.bibli.fr/>

6.6 km  
📍 BIGANOS



La médiathèque de Biganos met à disposition 20000 documents, livres, CD, un kiosque avec des magazines et des journaux à consulter sur place. Accès gratuit à internet pour les abonnés. Des animations et des rencontres sont organisées tout au long de l'année (expositions, concerts de chanteurs locaux, conteurs, auteurs, conférenciers). Un PC relié à internet est à disposition du public.



## Observation du ciel nocturne

☎ +33 5 57 70 67 56

11.7 km  
📍 LANTON



En lisière de forêt, observation du ciel nocturne d'été grâce à des télescopes performants de l'association Betelgeuse. A partir de 7 ans - gratuit pour les enfants ayant participé le matin à l'atelier création de la carte du ciel tournante. Sur réservation obligatoire Office de tourisme Coeur du Bassin d'Arcachon



# Mes recommandations (suite)

À voir, à faire à Coeur du Bassin

Balades et randonnées

OFFICE DE TOURISME COEUR DU BASSIN D'ARCACHON  
[WWW.TOURISME-COEURDUBASSIN.COM](http://WWW.TOURISME-COEURDUBASSIN.COM)



## Les petites bêtes de l'étang

+33 5 57 70 67 56  
Rue de la Cité

<http://www.tourisme-coeurdubassin.com>

15.5 km

MARCHEPRIME



Au cours de cette animation, les enfants découvriront le monde l'étang et ses petites bêtes. A l'aide d'épuisettes, ils apprendront à récolter et observer les habitants connus ou méconnus. à partir de 6 ans Sur inscription auprès de l'Office de Tourisme Coeur du Bassin.



## Domaines de Certes - Graveyron

+33 5 56 82 71 79  
Avenue de Certes

<https://www.gironde.fr/environnement/d>

0.8 km

AUDENGE



La confrontation entre l'eau douce et l'eau salée agit certes sur la nature, mais aussi sur l'homme qui a modelé le paysage au rythme de ses activités économiques : vocations agricoles, salicoles, piscicoles et forestières. Ces Espaces Naturels Sensibles se caractérisent pour le domaine de Certes avec des digues aménagées par l'Homme : marais salants et anciens réservoirs à poissons, et pour le domaine de Graveyron : prairies humides et prés salés. Cet espace abrite de nombreuses populations d'oiseaux tout au long de l'année, dont certaines espèces rares et protégées.



## A Audenge, sur le Domaine de Graveyron entre terre et eaux

+33 5 57 70 67 56# +33 5 56 82 71 79

<http://www.rando-landes-de-gascogne.com>

1.8 km

AUDENGE



Propriété du Conservatoire du Littoral et géré par le Conseil Départemental de la Gironde, le Domaine de Graveyron est un espace naturel sensible protégé situé dans la continuité du sentier du Littoral qui borde le Bassin d'Arcachon. Réservoirs à poissons au XIXème siècle, il abrite aujourd'hui un grand nombre d'espèces d'oiseaux qui se mêlent à une flore verdoyante. Les départs s'effectuent, principalement, depuis le port d'Audenge pour une boucle d'environ 5 km. Les topo-guides sont disponibles à l'Office de Tourisme.



## A Lanton, Audenge, Biganos, Le Teich sur les traces de Saint Jacques de Compostelle

+33 5 57 70 67 56

<http://www.rando-landes-de-gascogne.com>

2.0 km

LANTON



Sur le chemin de Saint Jacques de Compostelle, entrez dans la peau d'un pèlerin et partez à la rencontre du patrimoine ecclésiastique du Delta de la Leyre. Entre église, prieuré et fontaine miraculeuse, faites halte sur les ports de Biganos le long de la Leyre, rivière que l'on nomme aussi "petite amazone". Accomplissez votre petit pèlerinage !



## Boucle du Domaine de Certes

+33 5 57 70 67 56# +33 5 56 82 71 79

<https://www.gironde.fr/environnement/d>

2.6 km

AUDENGE



Milieu riche sur le delta de la Leyre, le Domaine de Certes se situe sur une des plus importantes voies de migrations pour l'avifaune et constitue un site migratoire d'importance internationale pour de nombreuses espèces d'oiseaux dont la spatule blanche. Ancien marais salant, ce vaste espace gagné sur la mer, qui a été reconverti en site piscicole, est maintenant voué à la protection des milieux naturels. Ce circuit de 12.3 km part du parking du château de Certes pour rejoindre le bassin de baignade de Lanton. Des visites guidées naturalistes vous sont proposées par le Conseil Départemental de la Gironde.

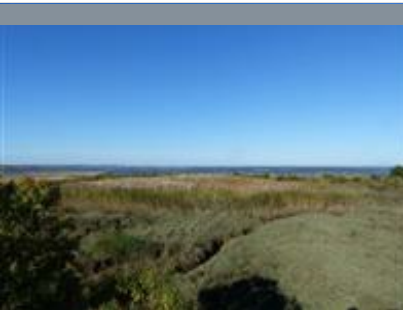


# Mes recommandations (suite)

À voir, à faire à Coeur du Bassin

Balades et randonnées

OFFICE DE TOURISME COEUR DU BASSIN D'ARCACHON  
[WWW.TOURISME-COEURDUBASSIN.COM](http://WWW.TOURISME-COEURDUBASSIN.COM)



### Ile de Malprat

+33 5 57 70 67 56

<http://www.tourisme-coeurdubassin.com>

4.4 km  
BIGANOS



Au milieu du delta de l'Eyre, l'île de Malprat («mauvais près») fut endiguée à la fin du XVIIIème siècle à des fins salicoles puis cette activité fut remplacée par la pisciculture extensive. Cette île de 140 hectares, entourée de 11 écluses, possède 19 bassins et un réseau de canaux profonds alimentés uniquement en eau saumâtre (60 hectares). Un écosystème prairial favorise le développement de certaines espèces floristiques et faunistiques (amphibiens, loutre, cistude, vison, anatides, insectes) car il est alimenté uniquement en eau douce (précipitations, puits artésien). La visite n'est possible qu'accompagné par un guide, sur réservation auprès de l'office de tourisme.



### Delta de la Leyre

+33 5 56 22 80 46# +33 5 24 73 37 33

Maison de la Nature du Bassin d'Arcachon

<http://www.leteich-ecotourisme.fr>

5.6 km  
LE TEICH



Le delta, ouverture de la Leyre sur le Bassin d'Arcachon, est composé de lieux multiples où se juxtaposent des parties stables occupées par des prés salés, des domaines endigués, des roselières, des prairies pâturées et des secteurs soumis à la dynamique des marées, bancs sableux et vasières. Les eaux douces de la rivière et les eaux salées de l'océan se rejoignent et sont propices à l'implantation d'espèces spécifiques. Situé sur l'une des voies de migration les plus importantes d'Europe, il constitue véritablement le domaine des oiseaux. Un circuit de 9 km permet de découvrir la forêt galerie en longeant la Leyre et les plaines humides ceinturée de marais plus en aval.



### Réserve Ornithologique du Teich

+33 5 24 73 37 33

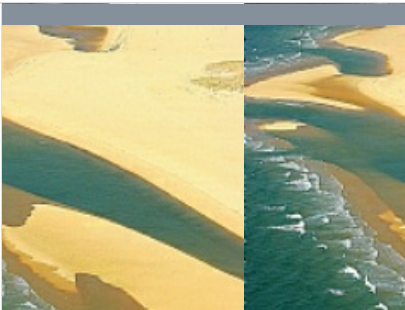
Rue du Port

<http://www.reserve-ornithologique-du-teich.com>

5.6 km  
LE TEICH



Partez en famille, entre amis ou en groupe, petits et grands, à la découverte de l'un des plus fameux sites de nature du Bassin d'Arcachon. Sur ce site d'importance internationale pour la conservation des oiseaux, 323 espèces peuvent être observées, dont 80 nichent sur place. La réserve offre 6 km de promenades pour les observer depuis l'une des 20 cabanes aménagées près des secteurs les plus favorables. Le sentier du Rouge Gorge a été spécialement conçu pour les enfants pour connaître l'environnement de la réserve ornithologique en s'amusant. Des activités de découverte à proximité sont proposées en canoë et en kayak de mer pour découvrir le delta de la Leyre autrement.



### Le Bassin d'Arcachon

+33 5 56 52 61 40

<http://www.tourisme-gironde.fr>

10.2 km  
ARCACHON



Le Bassin d'Arcachon est situé au cœur des Landes de Gascogne. Il est de forme triangulaire, délimité par plus de 80 km de côtes plates ou dunaires boisées. Il est largement ouvert sur le golfe de Gascogne et la marée fait pénétrer et sortir deux fois par jour des masses d'eau considérables. Le Bassin est partiellement isolé de l'océan par un cordon dunaire comprenant notamment le Cap Ferret, la dune du Pilat et le banc d'Arguin. L'ouverture sur l'océan Atlantique se fait par un accès unique, les « passes », un ensemble de chenaux d'environ 3 km de large permettant la circulation de l'eau entre le bassin et l'océan. Au centre du bassin se trouve l'île aux Oiseaux et ses cabanes tchanquées.



### A Mios, balade au fil de l'Eyre

+33 5 57 70 67 56

Office de tourisme de Mios

11.1 km  
MIOS



Au Coeur du Bassin d'Arcachon, la commune de Mios est traversée par l'Eyre, rivière qui prend sa source dans les Landes et qui alimente le Bassin d'Arcachon. Le long de ses rives, laissez-vous bercer par le son du courant et rencontrez la faune et la flore qu'abrite ce milieu à préserver ! Prenez un grand bol de Nature !



# Mes recommandations (suite)

À voir, à faire à Cœur du Bassin

Balades et randonnées

OFFICE DE TOURISME COEUR DU BASSIN D'ARCACHON  
WWW.TOURISME-COEURDUBASSIN.COM



### Domaine de Saint-Brice

+33 5 56 60 18 07# +33 5 56 82 02 95

<http://www.conservatoire-du-littoral.fr>

11.2 km  
📍 ARÈS



Le domaine de Saint-Brice, propriété du Conservatoire du Littoral, est situé sur les territoires des communes d'Arès et d'Andernos-les-Bains. Il est en grande partie composé de bois et de forêts où se côtoient pins maritimes, chênes, saules et trembles, ainsi qu'une multiple variété de sous bois comme les ajoncs, genêts, fougères, arbousiers et bruyères. Deux étangs ajoutent à l'intérêt biologique de cet espace préservé.



### L'Île aux Oiseaux

+33 5 56 54 63 14

<http://www.tourisme-latestedebuch.com>

13.1 km  
📍 LA TESTE-DE-BUCH



L'Île aux Oiseaux à marée basse est un territoire sauvage de mille hectares que vous pourrez apercevoir au milieu du bassin. Les oiseaux en ont fait leur royaume pendant que des ostréiculteurs construisaient tout autour un labyrinthe de parcs à huîtres. L'endroit est difficile d'accès, seuls les initiés peuvent y accoster. Une fois sur place, des chemins et des ponts vous invitent à découvrir cette île unique en son genre.



### Site naturel des Quinconces

+33 5 56 82 02 95

Près du port ostréicole

<http://www.quinconces.org>

13.6 km  
📍 ANDERNOS-LES-BAINS



Le site des Quinconces reste un des rares endroits « sauvages » du littoral nord Bassin offrant une magnifique vue panoramique à découvrir. La pointe des Quinconces, protégée et inscrite au patrimoine pittoresque de la Gironde, était la promenade préférée de Sarah Bernhardt lors de ses séjours à Andernos-les-Bains. On peut y voir les anciens réservoirs à poissons creusés en 1840 par David Allègre, connu pour avoir construit le premier chalutier à vapeur au monde, "le Turbot", à Arès. En suivant le sentier du littoral en direction du nord, un pont en bois permet le franchissement de la rivière le Cirès pour atteindre la plage de Saint-Brice à Arès.



### Grand Site de la Dune du Pilat

+33 5 56 22 12 85

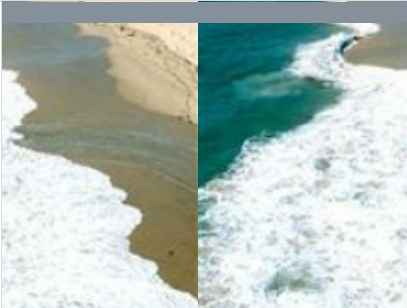
Route de Biscarrosse

<https://www.ladunedupilat.com>

18.1 km  
📍 PYLA-SUR-MER



Dès votre arrivée, elle vous impressionnera par ses dimensions (entre 100 et 115 mètres de haut selon les années, 2,9 km de long, 55 millions de m<sup>3</sup> de grains de sable). Au sommet, place à l'émotion : un panorama exceptionnel se dessine et vous dévoile les merveilles du Bassin : le banc d'Arguin, le phare du Cap-Ferret; Pour en savoir plus sur l'histoire de la formation et l'évolution de ce monument géologique protégé, les particularités des espèces animales et végétales présentes sur cet espace naturel d'exception, ou encore voyager à travers les âges sur les traces laissées par l'occupation humaine, participez à l'une des animations gratuites organisées toute l'année.



### Réserve des dunes - Pointe du Cap Ferret

+33 5 56 03 94 49

Cap Ferret

<https://www.conservatoire-du-littoral.fr/s>

20.1 km  
📍 LEGE-CAP-FERRET



Cap, pointe, presqu'île, des mots évocateurs de grands espaces et ceux-ci ne manquent pas quand on parcourt les dunes du Cap Ferret. La Pointe du Cap Ferret est un bout de monde, un bout de monde entre deux eaux... l'océan et le Bassin d'Arcachon. On en prend plein les yeux à la Pointe. Pour vivre cette découverte exceptionnelle, on emprunte le sentier "Abécédaire des dunes" à l'entrée du Cap Ferret. Le promeneur découvre progressivement un immense album photo qui se déroule au gré de l'alphabet du A comme « Algues » au Z comme « Zostère avant d'arriver à la Pointe du Cap Ferret où s'ouvre un paysage à couper le souffle. Visites guidées possibles.



# Mes recommandations (suite)

À voir, à faire à Cœur du Bassin

Balades et randonnées

OFFICE DE TOURISME COEUR DU BASSIN D'ARCACHON  
[WWW.TOURISME-COEURDUBASSIN.COM](http://WWW.TOURISME-COEURDUBASSIN.COM)



## La réserve naturelle du Banc d'Arguin

☎ +33 5 56 54 53 83# +33 5 56 91 33 65

💻 <https://www.sepanso.org/>

21.8 km

📍 PYLA-SUR-MER



Lors d'une balade en bateau ou du haut de la Dune du Pilat, vous pourrez admirer ce banc de sable classé réserve naturelle depuis 1972. Il est le plus vaste du littoral girondin et s'étend à marée basse sur 4 km de long et 2 km de large. Situé à l'entrée du Bassin d'Arcachon, transformé par les marées, il est en mouvement constant. Si vous avez le privilège d'y poser le pied, vous pourrez observer les ostréiculteurs travailler dans leur parc à huîtres et le ballet incessant des sternes caugeks et autres oiseaux migrateurs.



## Lac de Cazaux

☎ +33 5 57 52 99 60# +33 5 56 54 63 14

💻 <http://www.tourisme-latestedebuch.com>

22.2 km

📍 CAZAUX



Vous avez envie de calme, de nature ? Cap sur le lac de Cazaux. Deuxième lac d'eau douce de France, réputé pour sa tranquillité, protégé du vent par sa forêt, il dispose de plages de sables fins et de criques sauvages. Toute l'année, familles, nageurs, plongeurs et pêcheurs partagent les 5800 hectares de ce lieu nature.



## Plages océanes

☎ +33 5 56 54 53 83# +33 5 56 54 63 14

💻 <http://www.tourisme-latestedebuch.com>

25.0 km

📍 PYLA-SUR-MER



L'accès à la plage océane de la Salie Sud est temporairement fermé. Aux plages tranquilles en bord de bassin à Pyla sur Mer succèdent au sud, aussi loin que porte le regard, les plages océanes qui s'étendent sur 18 km où se brisent les vagues de l'Atlantique : Petit Nice, Lagune et Salie (commune de La Teste de Buch). Surfeurs, naturistes ou simples baigneurs, chacun d'entre vous y trouve, "sa" plage.



## Chez Baleste Cabane n°12

☎ +33 5 56 60 33 30# +33 6 67 51 41 55

Port d'Audenge

1.9 km

📍 AUDENGE



Une des plus vieilles familles de Lège Cap Ferret, ostréiculteurs de père en fils et "fille" vous accueille à la cabane n° 12 "Chez Baleste" pour une dégustation d'huîtres et coquillages sur place (terrasse abritée) ou à emporter.

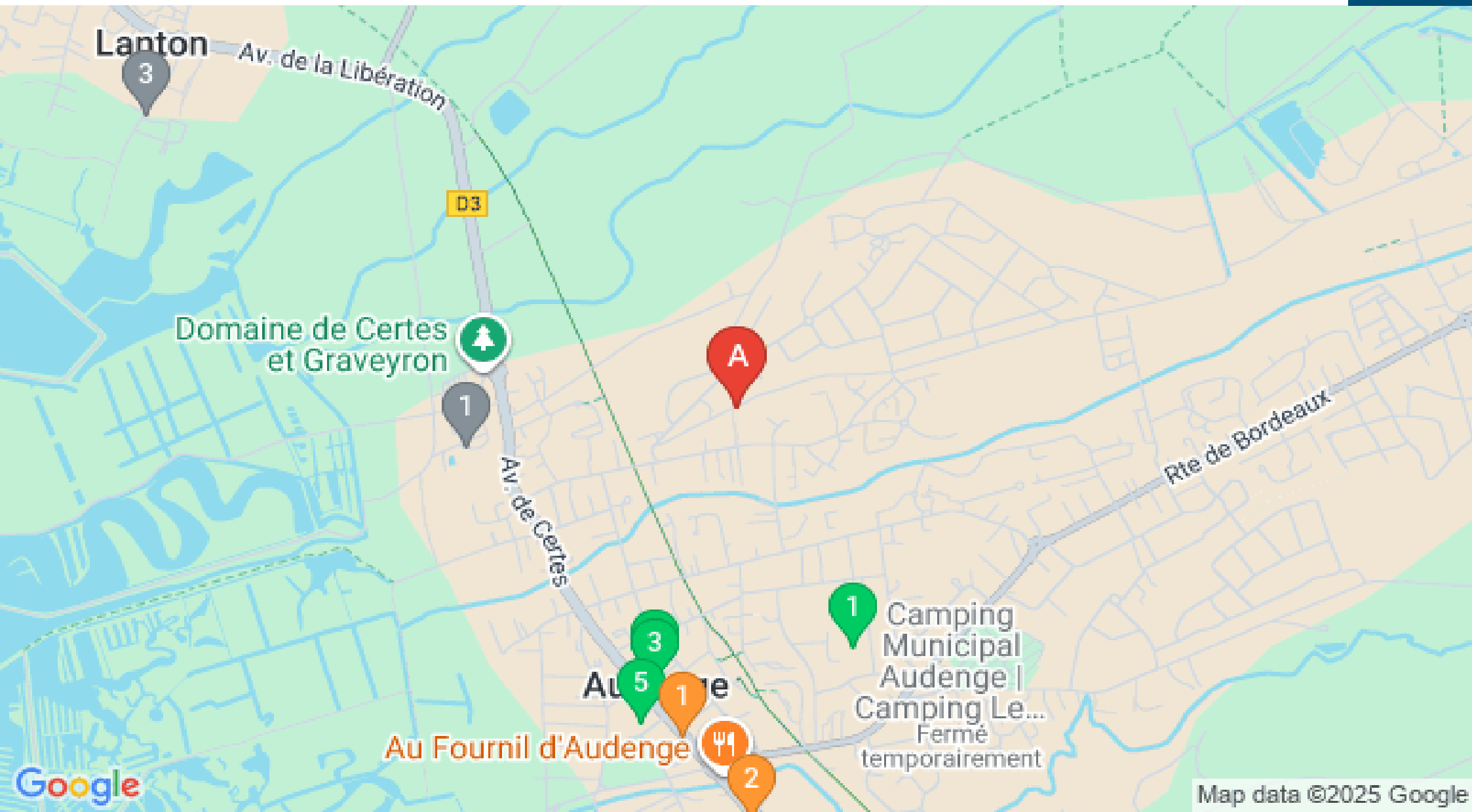


# Mes recommandations (suite)

À voir, à faire à Cœur du Bassin

Balades et randonnées

OFFICE DE TOURISME COEUR DU BASSIN D'ARCACHON  
[WWW.TOURISME-COEURDUBASSIN.COM](http://WWW.TOURISME-COEURDUBASSIN.COM)



# Mes recommandations (suite)

À voir, à faire à Cœur du Bassin

Balades et randonnées

OFFICE DE TOURISME COEUR DU BASSIN D'ARCACHON  
[WWW.TOURISME-COEURDUBASSIN.COM](http://WWW.TOURISME-COEURDUBASSIN.COM)



: Restaurants : Activités et Loisirs : Nature : Culturel : Dégustations